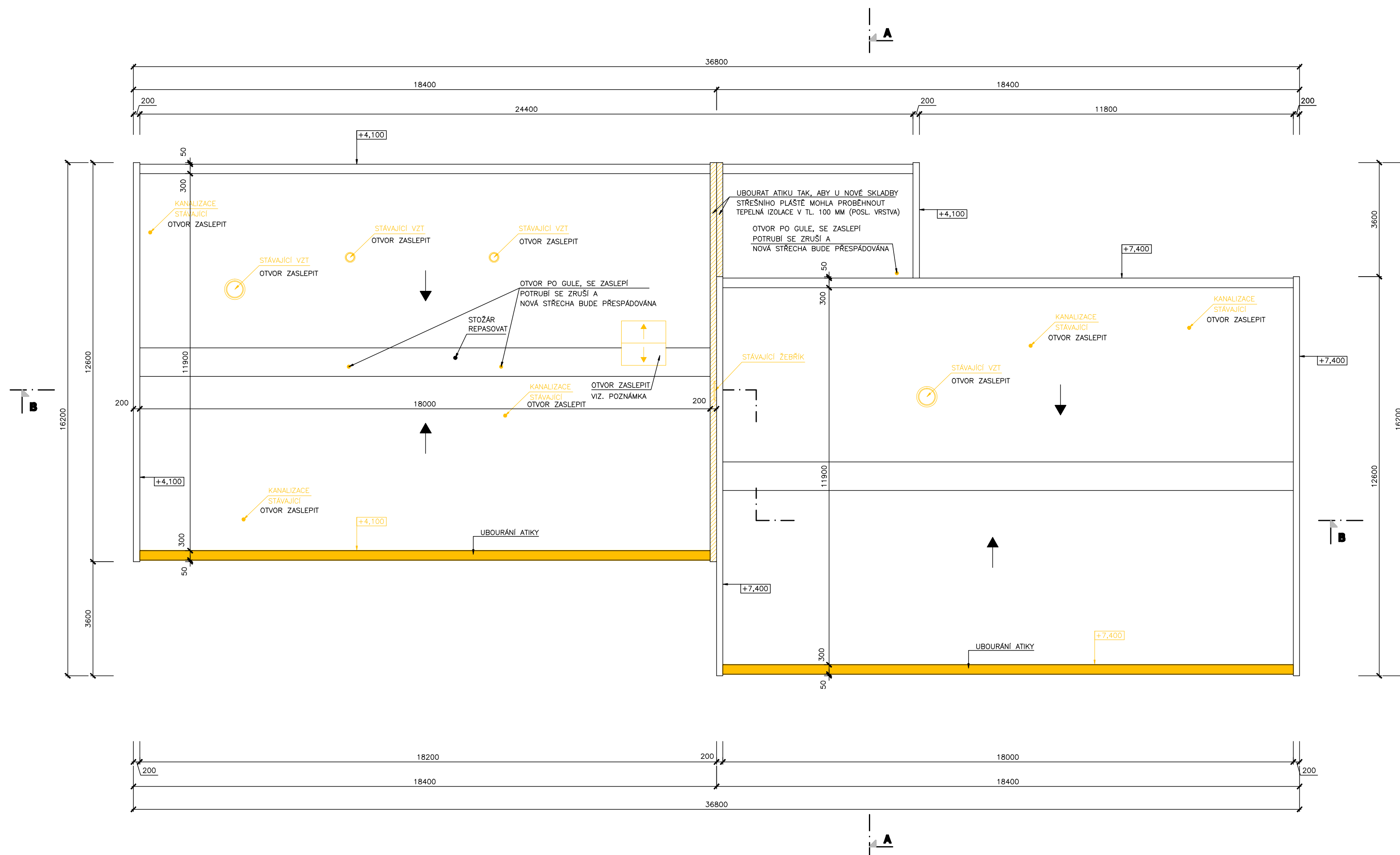
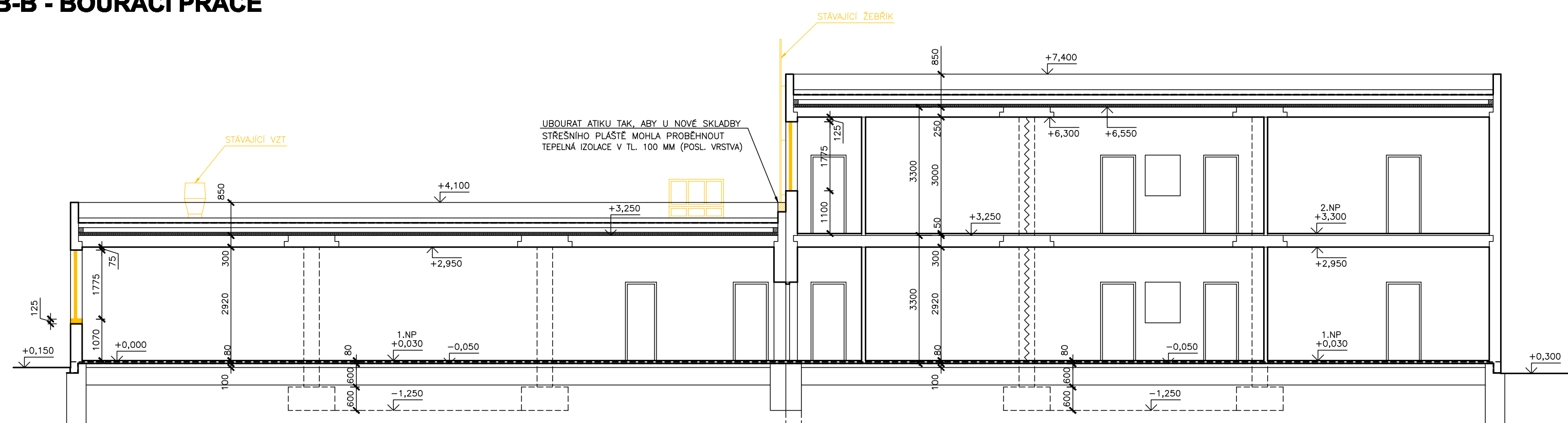


## PŮDORYS STŘECHY - BOURACÍ PRÁCE



### ŘEZ B-B - BOURACÍ PRÁCE



**LEGENDA:**

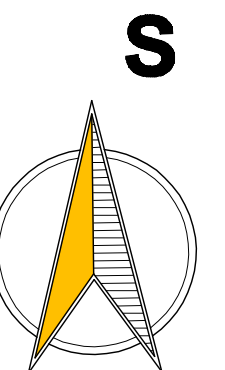
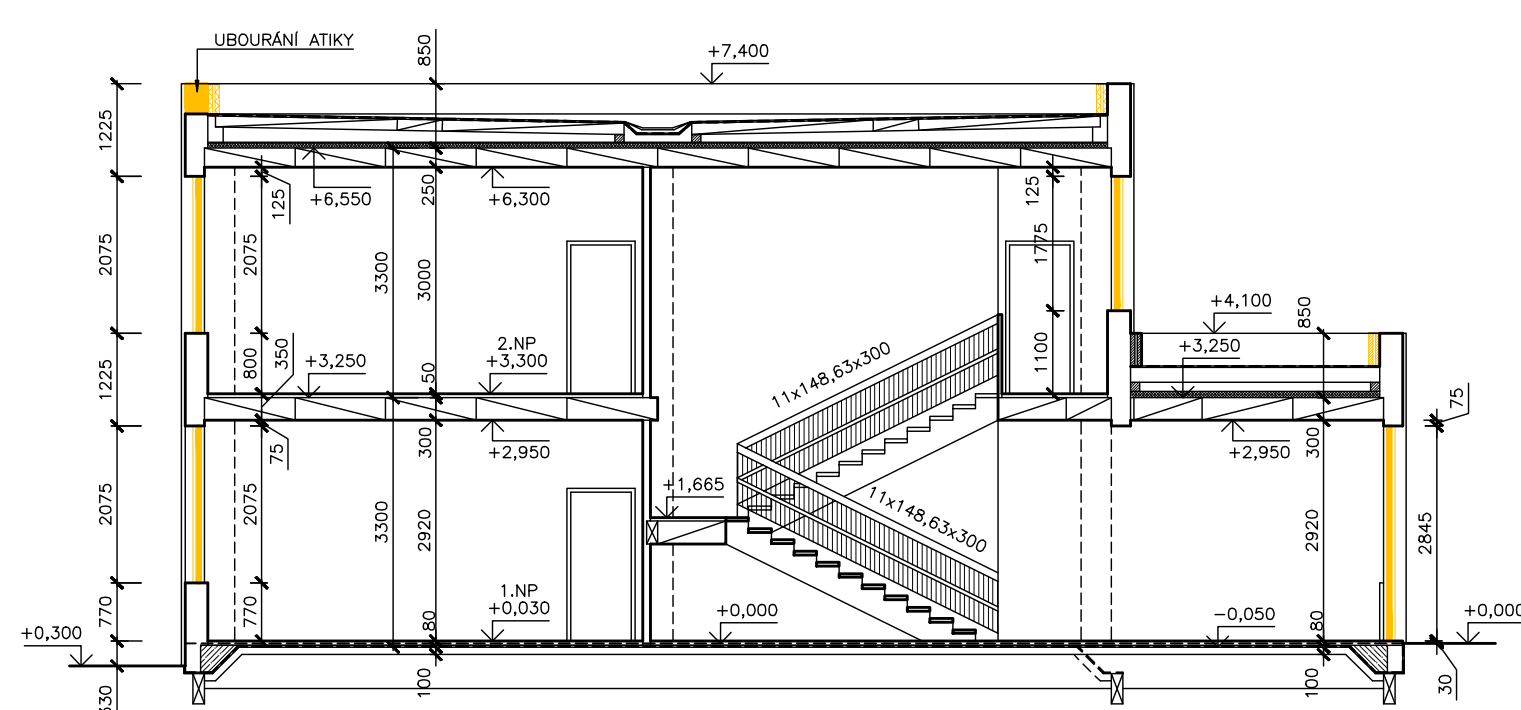
STÁVAJÍCÍ KONSTRUKCE  
MS 71 – PANELOVÝ SYSTÉM

BOURANÉ KONSTRUKCE

**POZNÁMKA:**

OTVORY PO RUŠENÝCH INSTALACÍCH SE ZASLEPI VE STŘEŠNÍM PLÁŠTI.  
U RUŠENÉHO SVĚTLÍKU SE DOPLNÍ VEŠKERÉ SKLADBY STŘEŠNÍHO PLÁŠTĚ VČETNĚ STROPNÍ KONSTRUKCE.

## ŘEZ A-A - BOURACÍ PRÁCE



L. BENEDA, stavební a projekční kancelář											
VED. PROJ.: L. BENEDA	ODP. PROJ.: M. SMUTNÝ	VYPRACOVALA: D. PLUHAŘOVÁ	<b>LUBOŠ BENEDA</b> <b>ČIŽKÁ 279, 332 09 STĚNOVICE</b> <b>IC: 13882589 • DIČ: CZ5807271008</b> <b>PROVOZOVNA: CERNICKÁ 9 A 11</b> <b>301 36 PLZEN</b>								
OBEC: JANOV – LITVÍN		STAVEBNÍ ÚŘAD: LITVÍN	RAZÍTKO:  <table><tr><td>DATUM:</td><td>06. 2013</td></tr><tr><td>STUPEN:</td><td>PP – 2.ETAPA</td></tr><tr><td>Č. ZAKÁZKY:</td><td>201308</td></tr><tr><td>FORMÁT:</td><td>6xA4</td></tr></table>	DATUM:	06. 2013	STUPEN:	PP – 2.ETAPA	Č. ZAKÁZKY:	201308	FORMÁT:	6xA4
DATUM:	06. 2013										
STUPEN:	PP – 2.ETAPA										
Č. ZAKÁZKY:	201308										
FORMÁT:	6xA4										
INVESTOR: MĚSTO LITVÍN, NÁMĚSTÍ MÍRU 11, 436 91 LITVÍN			MĚR.: 1:100 Č. VÝKR.: <b>7</b>								
<b>STAVEBNÍ ÚPRAVY OBJEKTU DRUŽINY Č.P. 125, ULICE ŠKOLSKÁ, JANOV</b>											
PROVÁDĚCÍ PROJEKT – 2. ETAPA – OBVODOVÝ PLÁŠT VČETNĚ ZATEPLENÍ											
PŮDORYS STŘECHY, ŘEZ A–A, B–B – BOURACÍ PRÁCE											